

---

## LANCOM Management Cloud

Lernen Sie mehr über die zentrale Management-Instanz für automatisiertes Management und Monitoring von Netzwerken jeder Größe.

---

## Router & SD-WAN

Entdecken Sie das am Markt umfangreichste Portfolio für sichere Standortvernetzung und SD-WAN.

---

## Security

Ein essentieller Bestandteil der IT-Infrastruktur ist die Sicherheit. Erfahren Sie mehr über die state-of-the-art Security der Unified Firewalls.

---

## Switches

Erfahren Sie mehr über das LANCOM Switch-Portfolio als leistungsstarke Basis für moderne Netzwerke jeder Größenordnung.

---

## Wireless LAN

Informieren Sie sich über das LANCOM Access Point-Portfolio für einen kabellosen Netzwerkzugriff.

## Zentrale

LANCOM Systems GmbH  
Adenauerstr. 20 / B2  
52146 Würselen | Deutschland  
info@lancom.de  
[www.lancom-systems.de](http://www.lancom-systems.de)

LANCOM, LANCOM Systems, LCOS, LANcommunity und Hyper Integration sind eingetragene Marken. Alle anderen verwendeten Namen und Bezeichnungen können Marken oder eingetragene Marken ihrer jeweiligen Eigentümer sein. Dieses Dokument enthält zukunftsbezogene Aussagen zu Produkten und Produkteigenschaften. LANCOM Systems behält sich vor, diese jederzeit ohne Angaben von Gründen zu ändern. Keine Gewähr für technische Ungenauigkeiten und / oder Auslassungen. 09/23

# LANCOM Produktübersicht



- LANCOM Management Cloud
- Router & SD-WAN Gateways
- Unified Firewalls
- Switches
- Wireless LAN
- Service & Support
- LANAcademy



## Sichere Netzwerklösungen

LANCOM Systems ist führender europäischer Hersteller von sicheren, zuverlässigen und zukunftsfähigen Netzwerk- und Security-Lösungen (WAN, LAN, WLAN & Firewalls) für Wirtschaft und Verwaltung. Das Unternehmen kombiniert Hardware-Geschäft mit virtuellen Netzwerkkomponenten und Cloud-basiertem Software-defined Networking (SDN). Daraus entsteht ein einzigartiges Angebot aus On-Premises- und Cloud-Lösungen mit einer zentralen Plattform für SD-WAN, Cloud-managed Networks & Security und SD-Branch.



### IT-Security – Made in Germany

Soft- und Hardware-Entwicklung sowie Fertigung finden hauptsächlich in Deutschland statt, ebenso wie das Hosting des Netzwerk-Managements. Besonderes Augenmerk gilt der Bereitstellung vertrauenswürdiger Lösungen mit exzellenten Sicherheitseigenschaften. Darüber hinaus ist Backdoor-Freiheit ein wesentliches Schutzmerkmal der Produkte. Das Vertrauenszeichen „IT-Security – Made in Germany“ bestätigt die Vertrauenswürdigkeit und das herausragende Sicherheitsniveau.

LANCOM Systems wurde 2002 gegründet und hat seinen Hauptsitz in Würselen bei Aachen. Zu den Kunden zählen KMU, Behörden, Institutionen und Großkonzerne aus aller Welt. Seit Sommer 2018 ist das Unternehmen eigenständige Tochtergesellschaft des Münchner Technologiekonzerns Rohde & Schwarz GmbH & Co. KG.

## Inhaltsverzeichnis

|   |    |
|---|----|
| <b>LANCOM Lösungen</b>                    | 4  |
| <b>LANCOM Management Cloud</b>            | 6  |
| <b>Router &amp; SD-WAN Gateways</b>       |    |
| SD-WAN Gateways                           | 10 |
| SD-WAN VoIP Gateways                      | 16 |
| SD-WAN Central Site Gateways              | 18 |
| LANCOM vRouter                            | 18 |
| Router-Zubehör                            | 20 |
| Software-VPN-Clients                      | 21 |
| <b>Unified Firewalls</b>                  |    |
| Desktop Unified Firewalls                 | 22 |
| Rack Unified Firewalls                    | 23 |
| Firewall UTM-Features                     | 24 |
| Firewall-Lizenzmodell & -Zubehör          | 25 |
| <b>Switches</b>                           |    |
| Fully Managed Aggregation Access Switches | 26 |
| Fully Managed Enterprise Access Switches  | 27 |
| Fully Managed SMB Switches                | 30 |
| Unmanaged Switches                        | 33 |
| Switch-Zubehör                            | 33 |
| <b>Wireless LAN</b>                       |    |
| Wi-Fi 6E Indoor Access Points             | 34 |
| Wi-Fi 6 Indoor Access Points              | 35 |
| Wi-Fi 5 & Wi-Fi 4 Indoor Access Points    | 36 |
| WLAN-Controller                           | 37 |
| Outdoor Access Points                     | 38 |
| Industrial Access Points                  | 39 |
| <b>Software-Optionen</b>                  | 40 |
| <b>Service &amp; LANcare</b>              | 42 |
| <b>LANacademy</b>                         | 44 |

## Wir digitalisieren Vertrauen.

Digitale Souveränität ist für Unternehmen essentiell. Aus diesem Grund gilt: Je mehr Sie über Netzwerke wissen, desto sicherer werden Sie in der Entscheidung, was Sie wirklich benötigen und mit welchen Herausforderungen Ihre Wünsche verbunden sind. Wie die Anforderungen an Ihr Netzwerk auch aussehen, auf unserer Website finden Sie eine Vielzahl an interessanten Beiträgen rund um Themenschwerpunkte, die Sie mit LANCOM Systems als zuverlässigen Partner an Ihrer Seite realisieren können.



### Standortvernetzung

Standortübergreifendes Arbeiten erfordert einen schnellen, zuverlässigen und möglichst kostengünstigen Datenverkehr sowie ein leistungsfähiges Netzwerk vor Ort. Unsere Lösungen ermöglichen Unternehmen, Verbindungen zu und in ihren Niederlassungen zu optimieren und abzusichern (WAN, LAN, WLAN, Security). Moderne SD-WAN- und SD-Branch-Lösungen reduzieren die Netzwerkkomplexität und vereinheitlichen dessen Verwaltung und Betrieb.

Mehr unter:

[www.lancom-systems.de/loesungen/standortvernetzung](http://www.lancom-systems.de/loesungen/standortvernetzung)



### Netzwerksicherheit

Security ist wichtiger denn je! Effektive Netzwerksicherheit schützt vor unautorisierten Zugriffen, Datenmanipulationen oder Datendiebstählen mit Erpressungen, Systemlahmlegungen und anderen Schäden durch Hacker, Malware und Viren. Von den Grundlagen bis zu den Sofortmaßnahmen erhalten Sie auf unseren Lösungswebseiten LANCOM Insider-Wissen zum Thema Netzwerksicherheit.

Mehr unter:

[www.lancom-systems.de/loesungen/netzwerksicherheit](http://www.lancom-systems.de/loesungen/netzwerksicherheit)



### Netzwerkmanagement

Komplexe Netzwerke zu definieren und aufzubauen ist die eine Herausforderung, die andere das Handling, der Ausbau und die Umsetzung höchster Sicherheitsstandards. Lernen Sie auf den Webseiten, wie Sie mit der LANCOM Management Cloud Netzwerke bei minimalem Zeit- und Kostenaufwand reformieren.

Mehr unter:

[www.lancom-systems.de/loesungen/netzwerkmanagement](http://www.lancom-systems.de/loesungen/netzwerkmanagement)

### LANCOM InfoHub – und die Lösung liegt auf der Hand

Der LANCOM InfoHub unterstützt Sie mit Use Cases, Produktempfehlungen und Stakeholder-Informationen bei der Auswahl der passenden Lösungen für Ihre individuellen Netzwerkanforderungen.

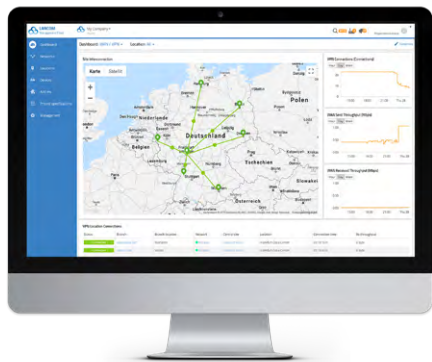
Mehr unter:

[lancom-systems.de/loesungen/lancom-infohub-app](http://lancom-systems.de/loesungen/lancom-infohub-app)



## LANCOM Management Cloud

Schluss mit hochkomplexen und schwer zu beherrschenden Netzwerken: Die LANCOM Management Cloud (LMC) ist ein vollständig integriertes Management-System, das Ihre gesamte Netzwerkarchitektur in den Bereichen WAN, LAN, WLAN und Security intelligent organisiert, optimiert und steuert. Komplexe Netzwerkkonfigurationen, die vorher nur zertifizierten IT-Experten vorbehalten und mit hohem manuellem Aufwand verbunden waren, reduzieren sich auf nur wenige Minuten und Klicks.

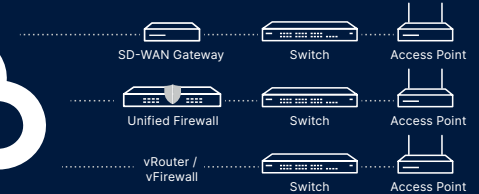


Netzwerkmanagement mit LANCOM Systems heißt: Alle LANCOM Gateways, Router, Switches, Access Points und Unified Firewalls übernehmen Sie schnell und einfach in die Cloud-basierte Netzwerk-Orchestrierung.

### Ganzheitliche Netzwerk-Orchestrierung

Mittels Software-defined-Technologie ersetzt die LANCOM Management Cloud bisher manuelle und komplexe Einzelgeräte-konfigurationen durch eine automatisierte und sichere Netzwerk-Orchestrierung.

Alles wird mit nur wenigen Klicks zentral designt, ausgerollt und überwacht – ein Webbrowser genügt! Darüber hinaus profitieren Sie von Monitoring, Diagnose und Troubleshooting rund um die Uhr! Sie sind stets über Ereignisse im Netzwerk informiert, sodass Störquellen umgehend identifiziert und beseitigt werden können.



### Highlights der LANCOM Management Cloud

- Hochautomatisiertes System für Zeit- und Kostenersparnis
- Steuerung und Überwachung des gesamten Netzwerks über ein System – skalierbar für jede Größenordnung
- Zero-touch Deployment und Autokonfiguration
- Multimandanten-Fähigkeit und flexibles Rollen- und Rechte-System
- Einfache Geräteintegration dank laufzeitbasiertem Lizenzmodell

Scannen oder mehr erfahren unter:  
[www.lancom-systems.de/cloud](http://www.lancom-systems.de/cloud)

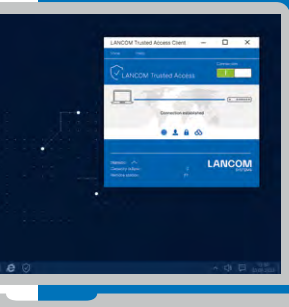




## LANCOM Trusted Access

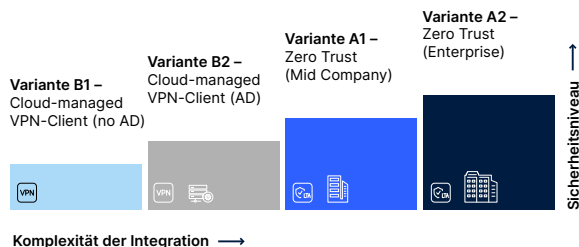
LANCOM Trusted Access ist die vertrauenswürdige Network Access Security-Lösung für Unternehmensnetzwerke. Sie ermöglicht einen sicheren Zugriff auf Unternehmensanwendungen für Mitarbeitende im Büro, zu Hause oder unterwegs und schützt damit modernes hybrides Arbeiten.

- Flexibel skalierbare Secure Network Access-Lösung
- Wahlweise granulare Zugriffskontrolle pro Benutzer auf dedizierte Anwendungen oder ganze Netze
- Lateraler Schutz vor der internen Ausbreitung von Schadsoftware
- Vollständige Integration in die LANCOM Management Cloud (LMC)
- 100% DSGVO-konform



Wie Sie LANCOM Trusted Access optimal in Ihre Infrastruktur einbinden, erfahren Sie unter [lancom-systems.de/ita-onboarding](https://lancom-systems.de/ita-onboarding). Mit Beantwortung des interaktiven Fragebogens erhalten Sie dort in nur wenigen Klicks für Ihre ermittelte Ausbaustufe zugeschnittene Tutorial-Videos.

Je nach Benutzerverwaltung, Umsetzung strengerer Sicherheitsrichtlinien und Unternehmensgröße bieten sich vier verschiedene Ausbaustufen von LANCOM Trusted Access an:



## LANCOM Active Radio Control™ 2.0

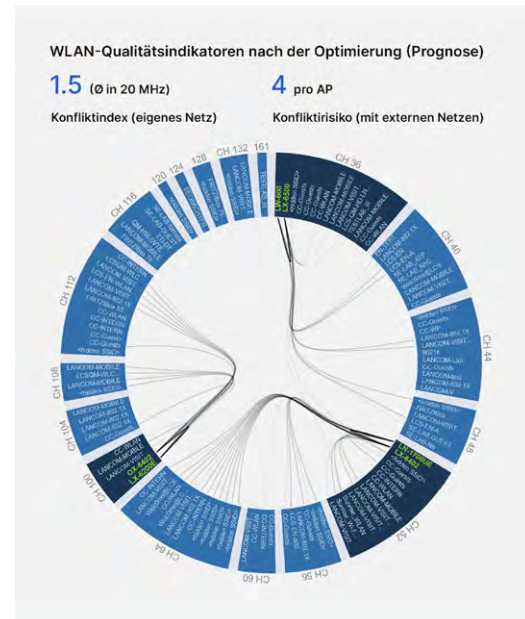


### Automatisierte, selbstlernende WLAN-Optimierung

LANCOM Active Radio Control™ 2.0 ist die Antwort auf immer komplexere Netze bei zugleich steigendem Kostendruck und IT-Fachkräftemangel: Die selbstlernende Automations-Lösung optimiert WLAN-Installationen auf Basis der realen Nutzungsdaten und minimiert den Arbeitsaufwand für IT-Administratoren.

### Das Resultat: Reduzierte Kosten um bis zu 99% für WLAN-Einrichtung und -Optimierung

- Automatisierte Optimierung der Kanalverteilung
- Automatisierte Kanalbreiten-Optimierung
- Automatisierte Optimierung der Sendeleistung
- Keine Zusatzkosten durch Integration in die LANCOM Management Cloud



Weitere Informationen zum Thema ARC 2.0

## SD-WAN Gateways der 1900er-Serie

Große Netzwerkinfrastrukturen mit mehreren Standorten erfordern echte Bandbreitenprofis, um im Wandel der Digitalisierung auch moderne, datenintensive Anwendungen effizient zu verwalten. Mit der LANCOM 1900er-Serie setzen Sie auf Geräte für sichere und hochperformante SD-WAN-Szenarien und für eine effiziente Nutzung jeglicher am Standort verfügbaren Leitungen.

### LANCOM 1926VAG

- 2x VDSL-Supervectoring (parallel nutzbar, abwärtskompatibel zu VDSL2 / ADSL2+), alternativ Nutzung eines Modems an einem G.Fast-Anschluss, 1x SFP / TP, 1x WAN-Ethernet
- Load Balancing für ideale Lastverteilung und Erhöhung der bereitgestellten Bandbreite
- Integrierte Telefoniefunktionen
- 2 ISDN-Schnittstellen (NT) sowie 4 analoge Schnittstellen
- 25 IPSec-VPN-Verbindungen (opt. 50 / 100)



### LANCOM 1926VAG-4G

- Wie LANCOM 1926VAG, mit Dual-SIM LTE-Advanced für bis zu 300 MBit/s



### LANCOM 1900EF

- Multi-WAN-VPN-Gateway mit 1x SFP / TP, 1x WAN-Ethernet
- Load Balancing für ideale Lastverteilung und Erhöhung der bereitgestellten Bandbreite
- Integrierte Telefoniefunktionen
- 25 IPSec-VPN-Verbindungen (opt. 50 / 100)



### Hochperformanter 5G-Mobilfunk

- Höchste Verfügbarkeit und beste Bandbreiten für die Nutzung von Echtzeitanwendungen wie Videostreaming oder Augmented Reality (AR)
- Unübertroffene Geschwindigkeit bei niedrigsten Latenzen
- Ideal für Umgebungen mit einer hohen Nutzerdichte
- Abwärtskompatibel zum 4G-LTE-Netz

### LANCOM 1926VAG-5G

- Wie LANCOM 1926VAG, mit integriertem 5G-Modem
- 4G / 5G-Primärbetrieb oder im Active / Active-Modus parallel mit anderen Zugangsarten



### LANCOM 1900EF-5G

- Wie LANCOM 1900EF, mit integriertem 5G-Modem
- 4G / 5G-Primärbetrieb oder im Active / Active-Modus parallel mit anderen Zugangsarten




Passende 5G-Mobilfunk-Antennen finden Sie unter:  
[www.lancom-systems.de/produkte/options-zubehoer](http://www.lancom-systems.de/produkte/options-zubehoer)

# LANCOM 1800 blackline

## Ausgefeilte Technik trifft richtungsweisendes Design

Wie vereint man hohe Leistungsfähigkeit mit moderner Optik bei gleichzeitig nachhaltiger Produktion? Mit LANCOM 1800 blackline – dem Gehäuse unserer neuen SD-WAN Gateways der 1800-Serie. In diesem modernen, schwarzen und eleganten Design bündeln wir unsere langjährige Erfahrung für zuverlässige Standortvernetzung. Aber überzeugen Sie sich einfach selbst:

 **83%** höherer Volumen-  
kühlstrom und dadurch  
leisere Lüftergeräusche

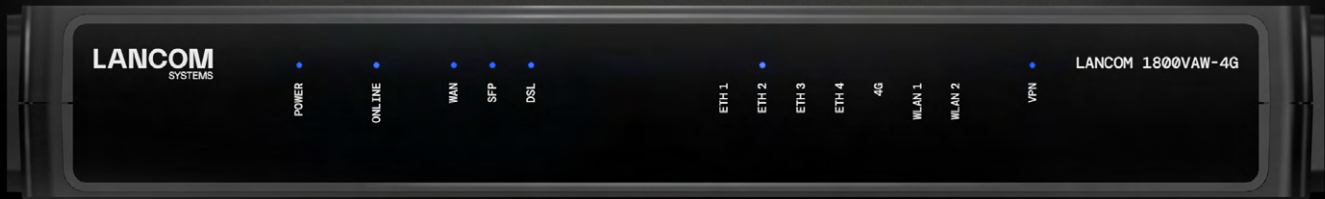
 **71%** reduzierter CO<sup>2</sup>-  
Ausstoß durch verkürzte  
Transportwege

 **80%** Einsparung bei der  
Dokumentation in  
Papierform

 **36%** geringeres Volumen  
der Endartikel-  
verpackung

Erfahren Sie mehr zur LANCOM 1800 blackline

Im Vergleich zum klassischen LANCOM CPE-Gehäuse



Zukunftsweisende  
Technik



Klares Design



Ortsnahe  
Produktion



Recyclingoptimierte  
Konstruktion



Reduzierte  
Geräuschemissionen



Ökologische  
Verpackungen

Neu

### LANCOM 1803VAW-5G

SD-WAN VoIP Gateway mit  
Telefonie, VDSL, Glasfaser,  
Wi-Fi 6 und 5G



Neu

### LANCOM 1800VAW-4G

SD-WAN Gateway mit VDSL,  
Glasfaser, Wi-Fi und 4G



Neu

### LANCOM 1800VA-5G

SD-WAN Gateway mit VDSL,  
Glasfaser und 5G



Neu

### LANCOM 1800VAW

SD-WAN Gateway mit VDSL,  
Glasfaser und Wi-Fi 6





## SD-WAN Gateways

Als kleines oder mittelständisches Unternehmen liegt Ihr Fokus auf einem zuverlässigen Netzwerk mit sicherer Anbindung von Filialen, Mitarbeitenden oder Dienstleistern. Mit den LANCOM Routern setzen Sie auf professionelle Geräte mit großer Schnittstellenvielfalt für eine sichere SD-WAN Infrastruktur.

### LANCOM 1800EF / 1800EFW / 1800EF-5G

- Gigabit-Speed-Internet über externe Modems oder Glasfaser
- 5 IPSec-VPN-Verbindungen (opt. 25)
- Inkl. USB-Port für die Integration moderner IoT-Funksysteme
- Träger des IT-Sicherheitskennzeichens (BSI)
- **LANCOM 1800EFW** zusätzlich mit Dual-Band Concurrent Wi-Fi 6 mit bis zu 1.200 MBit/s bei 5 GHz und bis 575 MBit/s bei 2,4 GHz
- **LANCOM 1800EF-5G** zusätzlich mit integriertem 5G-Modem



### LANCOM 1790VA-4G+

- Integriertes VDSL-Supervectoring-Modem für bis zu 300 MBit/s (abwärtskompatibel zu VDSL2 / ADSL2+)
- LTE-Advanced für bis zu 300 MBit/s
- 5 IPSec-VPN-Verbindungen (opt. 25)
- Inkl. USB-Port für die Integration moderner IoT-Funksysteme
- Träger des IT-Sicherheitskennzeichens (BSI)



### LANCOM 1790VA

- Wie LANCOM 1790VA-4G+, ohne LTE-Advanced



### LANCOM 1790-4G+

- Wie LANCOM 1790VA-4G+, ohne VDSL



### LANCOM 1780EW-4G+

- Gigabit Ethernet für den Anschluss an externe DSL- oder Kabelmodems
- LTE-Advanced für bis zu 300 MBit/s
- WLAN mit bis zu 867 MBit/s in Wi-Fi 5 oder 300 MBit/s in Wi-Fi 4
- 5 IPSec-VPN-Verbindungen (opt. 25)
- Träger des IT-Sicherheitskennzeichens (BSI)



Neu

### LANCOM IAP-5G

- Integriertes 5G-Modem für niedrige Latenzzeiten und hohe Bandbreite
- Vollmetall-Gehäuse nach IP50
- Erweiterter Temperaturbereich (-20°C bis +50°C)
- 5 IPSec-VPN-Verbindungen (opt. 25)



### LANCOM 1640E

- Gigabit Ethernet für den Anschluss an externe DSL- oder Kabelmodems
- 3 IPSec-VPN-Verbindungen
- Inkl. USB-Port für die Integration moderner IoT-Funksysteme
- Träger des IT-Sicherheitskennzeichens (BSI)



### LANCOM Virtual CPE

- Software-basierter Router für den Betrieb in einer virtualisierten Umgebung
- Lizenzen für LANCOM vRouter 50 und vRouter 250

Weitere Informationen über Produkte und Verfügbarkeiten finden Sie unter: [www.lancom-systems.de/produkte/router-sd-wan/vpn-router](http://www.lancom-systems.de/produkte/router-sd-wan/vpn-router)



## SD-WAN VoIP Gateways

Als Migrationslösung für die Verwendung von Analog-, ISDN- und VoIP-Endgeräten an einem All-IP-Amtsanschluss oder für schnelles Internet durch Supervectoring-Unterstützung – die LANCOM SD-WAN VoIP Gateways sind ideal in Ihren kleinen und mittelgroßen Netzwerkinfrastrukturen. Telefoniefunktionen wie LANCOM VCM (Voice Call Manager) und SBC (Session Border Controller) sind in allen Vernetzungsprofis bereits integriert.

### LANCOM 1793VA-4G+

- Integriertes VDSL-Supervectoring-Modem für bis zu 300 MBit/s (abwärtskompatibel zu VDSL2 / ADSL2+)
- LTE-Advanced für bis zu 300 MBit/s
- Integrierte Telefoniefunktionen
- 2 ISDN-Schnittstellen (1x TE / NT und 1x NT) sowie 4 analoge Schnittstellen
- 5 IPsec-VPN-Verbindungen (opt. 25)
- Inkl. USB-Port für die Integration moderner IoT-Funksysteme
- Träger des IT-Sicherheitskennzeichens (BSI)



### LANCOM 1793VA

- Wie LANCOM 1793VA-4G+, ohne LTE-Advanced



### LANCOM 1793VAW

- Wie LANCOM 1793VA-4G+, ohne LTE-Advanced
- WLAN mit bis zu 867 MBit/s in Wi-Fi 5 oder 300 MBit/s in Wi-Fi 4



### Finden Sie Ihren idealen Router!

Beantworten Sie dazu einfach die Fragen des LANCOM Router-Matchmakers unter:

[www.lancom-systems.de/router-matchmaker](http://www.lancom-systems.de/router-matchmaker)

Weitere Informationen über Produkte und Verfügbarkeiten finden Sie unter:  
[www.lancom-systems.de/produkte/router-sd-wan/voip-router](http://www.lancom-systems.de/produkte/router-sd-wan/voip-router)



### IT-Sicherheitskennzeichen

Bundesamt für Sicherheit in der Informationstechnik

**Der Hersteller versichert:**  
Das Produkt entspricht den Anforderungen des BSI.

**Das BSI informiert:**  
Aktuelles zum Produkt  
[bsi.bund.de/dok/sik-02018](http://bsi.bund.de/dok/sik-02018)



IT-Sicherheitskennzeichen  
des LANCOM 1800EF

### IT-Sicherheitskennzeichen des BSI

Mehr Transparenz und Verbraucherschutz bei der Routerauswahl: Das IT-Sicherheitskennzeichen zeichnet digitale Produkte aus, bei denen Hersteller oder Diensteanbieter die Erfüllung von Sicherheitsanforderungen des Bundesamtes für Sicherheit in der Informationstechnik (BSI) zugesichert haben.

Damit entsteht für Verbraucherinnen und Verbraucher ein praktisches Werkzeug, um sich vor der Kaufentscheidung zu den Sicherheitseigenschaften des so gekennzeichneten Produkts zu informieren.

Erfahren Sie mehr unter:

[www.lancom-systems.de/bsi-it-sicherheitskennzeichen](http://www.lancom-systems.de/bsi-it-sicherheitskennzeichen)

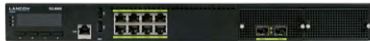


## SD-WAN Central Site Gateways

Große Multi-Service-IP-Netzwerke benötigen auf Zentralseite Hochleistung und Zuverlässigkeit. Diese SD-WAN Central Site Gateways bildet den sicheren und hochperformanten Kern Ihres SD-WANs.

### LANCOM ISG-8000

- 250 IPSec-VPN-Verbindungen (opt. bis zu 3.000)
- Netzvirtualisierung mit bis zu 256 Netzen (ARF)
- 2x 10G / SFP+-Ports, 8x Gigabit Ethernet-Ports



### LANCOM ISG-5000

- 100 IPSec-VPN-Verbindungen (opt. bis zu 1.000)
- Netzvirtualisierung mit bis zu 256 Netzen (ARF)
- 2x 10G / SFP+-Ports, 6x Gigabit Ethernet-Ports



### Software-basierte Performance: LANCOM vRouter

Ob als virtueller Filial-Router (vCPE), zentralseitiges Gateway (vGateway) oder WLAN-Controller (vWLC): Der LANCOM vRouter ermöglicht Ihnen höchste Flexibilität hinsichtlich Netzwerkgröße und Leistungsbedarf für den Betrieb mit VMware ESXi, Amazon Web Services (AWS), Microsoft Hyper-V oder Microsoft Azure.

Varianten finden Sie unter: [www.lancom-systems.de/vrouter](http://www.lancom-systems.de/vrouter)

### LANCOM SD-WAN – sicheres Wachstum geht automatisch

Sie wünschen sich schnellen, zuverlässigen und flexiblen Zugriff sowohl auf das Internet als auch auf Applikationen und Daten – immer und überall? Setzen Sie auf eine der agilsten und sichersten Netzwerklösungen für Ihr Unternehmen am Markt.

LANCOM SD-WAN ersetzt traditionelle, statische, manuell konfigurierte Netzwerkinfrastrukturen durch automatisierte Provisionierung und Standortkonfiguration über Internet-basierte Weitverkehrsnetze (WAN).

### Warum LANCOM SD-WAN?

- Höchste Kostenersparnis durch Ersatz oder Ergänzung teurer MPLS-Leitungen
- Höchste Automatisierung durch Zero-touch WAN-Provisionierung
- Maximale Agilität durch schnelle Bereitstellung und sichere Trennung digitaler Anwendungen
- Beste Skalierbarkeit und Verfügbarkeit dank Next-Generation-Technologien wie High Scalability VPN, Mesh VPN, Auto-VPN, Dynamic Path Selection und Load Balancing
- Made & hosted in Germany, bei Bedarf auch als Private Cloud

Scannen oder mehr erfahren unter:  
[www.lancom-systems.de/sd-wan](http://www.lancom-systems.de/sd-wan)

## Router-Zubehör

Mit dem passgenauen Zubehör erleichtern Sie sich die Montage von Geräten oder erweitern den funktionellen Umfang Ihrer LANCOM Hardware ganz nach Ihrem individuellen Bedarf.

Neu

### LANCOM 750-5G

- Betrieb als frei positionierbare 5G-Netzwerkerweiterung oder als stand-alone 5G-Router
- Anschluss an LANCOM Router oder Switch
- Stromversorgung über PoE nach 802.3af oder Netzteil



### LANCOM 730-4G+

- wie LANCOM 750-5G, ohne 5G mit PoE nach IEEE 802.3at
- LTE-Advanced für bis zu 300 MBit/s
- Träger des IT-Sicherheitskennzeichens (BSI)



### LANCOM SFP-Module\*

- Flexibler Einsatz in Switches, Routern und Firewalls mit integrierten SFP-Ports
- Für (bidirektionale) Glasfaser-Vernetzung oder als kupfergebundener Ethernet-Port
- Auch erhältlich im Bulk oder als Direct Attached Cable



Neu

### LANCOM CPE blackline Rack Mount (Plus)

- Montagevorrichtung für LANCOM Gateways im blackline-Gehäuse in 19"-Schränken
- Plus-Variante zusätzlich mit nach vorne geführten Anschlüssen



### LANCOM Rack Mount (Plus)

- Montagevorrichtung für LANCOM Geräte im klassischen Gehäuse in 19"-Schränken
- Plus-Variante zusätzlich mit nach vorne geführten Anschlüssen



\* Passende SFP-Module finden Sie in der Produktvergleichstabelle sowie unter: [www.lancom-systems.de/sfp-module](http://www.lancom-systems.de/sfp-module)

### LANCOM Wall Mount

- Komfortable Wandbefestigung für LANCOM Router mit Indoor-Gehäuse
- Diebstahlsicher dank Vorhängeschloss
- Zusätzlich erhältlich als Wall Mount (Rail) sowie als Wall Mount (LN) für Access Points der LN- / LX-Serien



## Software-VPN-Clients

Ob im Homeoffice, im Ausland oder unterwegs – mit dem LANCOM Advanced VPN Client können Ihre Mitarbeitenden mit nur einem Klick über einen gesicherten VPN-Tunnel auf das Unternehmensnetzwerk zugreifen und arbeiten, als wären sie im Büro. Die Software erhalten Sie für die Betriebssysteme Windows\* und macOS\*\*.

### LANCOM Advanced VPN Client Windows

- IPSec-VPN-Client für Windows 11 und Windows 10
- Integrierte Stateful Inspection Firewall
- Unterstützung von IPv4- und IPv6-VPN
- IKEv2-Unterstützung
- IPSec-over-HTTPS (basierend auf der NCP VPN Path Finder Technology)
- Seamless Roaming – VPN-Verbindungen bleiben auch bei Medienwechsel bestehen

### LANCOM Advanced VPN Client macOS

- IPSec-VPN-Client für macOS
- Integrierte Stateful Inspection Firewall
- Unterstützung von IPv4- und IPv6-VPN
- IKEv2-Unterstützung
- IPSec-over-HTTPS (basierend auf der NCP VPN Path Finder Technology)

\* Microsoft and Windows are either registered trademarks or trademarks of Microsoft Corporation in the U.S. and / or other countries.

\*\* Mac and macOS are trademarks of Apple Inc. registered in the U.S. and other countries.

## Desktop Unified Firewalls

Kleine und mittelständische Unternehmen (KMU) werden vermehrt das Ziel von Cyber-Attacks. Daher ist der mehrschichtige, vertrauenswürdige Bedrohungsschutz der LANCOM R&S®Unified Firewalls essentiell – und das unkompliziert und zugeschnitten auf Ihre Anforderungen. Setzen Sie auf state-of-the-art Sicherheitstechnologien und Unified Threat Management (UTM) „Made in Germany“ sowie vollständige VPN-Funktionalität.

### LANCOM R&S®UF-60 LTE / UF-60 / UF-160 / UF-260

- Ideal für kleine und mittlere Netzwerke oder einzelne Standorte mit niedrigem bis mittlerem Datenaufkommen
- UF-60 LTE zusätzlich mit LTE-Advanced



### LANCOM R&S®UF-T60

- Robustes Gehäuse, speziell für Industriestandorte in rauen Industrieumgebungen



|  | UF-T60               | UF-60 / UF-60 LTE | UF-160       | UF-260               |
|--|----------------------|-------------------|--------------|----------------------|
| <b>Ports</b>                           | 5x GE Kupfer, 2x SFP | 4x GE Kupfer      | 4x GE Kupfer | 4x GE Kupfer, 1x SFP |
| <b>Firewall-Durchsatz TCP (MBit/s)</b> | 3.700                | 3.500             | 3.550        | 4.450                |
| <b>VPN-Durchsatz IPSec (MBit/s)</b>    | 1.200                | 790               | 1.200        | 1.500                |
| <b>UTM-Durchsatz HTTPS (MBit/s)</b>    | 200                  | 150               | 170          | 340                  |

### Finden Sie Ihre passende Firewall!

Beantworten Sie dazu einfach die Fragen des LANCOM Firewall-Matchmakers unter:

[www.lancom-systems.de/firewall-matchmaker](http://www.lancom-systems.de/firewall-matchmaker)

## Rack Unified Firewalls

Insbesondere wachsende, verteilte Unternehmen und Bildungseinrichtungen mit anspruchsvollen Netzwerken und hohem Datenaufkommen benötigen leistungsstarke Firewalls. Die zukunftssicheren Rack-Modelle der LANCOM R&S®Unified Firewalls kombinieren daher höchste Performance und VPN-Funktionalität mit einer ganzheitlichen UTM-Sicherheitslösung „Made in Germany“.

### LANCOM R&S®UF-360 / UF-760

- Ideal für größere Netzwerke mit hohem Datenaufkommen



|  | UF-360                   | UF-760                              |
|--|--------------------------|-------------------------------------|
| <b>Ports</b>                           | 6x GE Kupfer, 2x SFP+    | 8x GE Kupfer, 2x SFP+               |
| <b>Opt. Erweiterungsmodule</b>         | 1G ETH, 1G SFP, 10G SFP+ | 1G ETH, 1G SFP, 10G SFP+, 40G QSFP+ |
| <b>Firewall-Durchsatz TCP (MBit/s)</b> | 11.600                   | 49.830                              |
| <b>VPN-Durchsatz IPSec (MBit/s)</b>    | 2.200                    | 19.700                              |
| <b>UTM-Durchsatz HTTPS (MBit/s)</b>    | 420                      | 3.400                               |

### Software-basierte Sicherheit: LANCOM vFirewall

Eingesetzt in Cloud-Szenarien oder klassischen Netzen jeder Größenordnung bieten die LANCOM vFirewalls denselben Sicherheits- und Funktionsumfang wie die LANCOM R&S® Unified Firewalls – ohne, dass Sie klassische Hardware unterbringen müssen. Der Betrieb erfolgt einfach in einer virtualisierten Umgebung basierend auf einem Hypervisor wie VMware ESXi, Microsoft Hyper-V, Oracle VirtualBox oder KVM.

Varianten finden Sie unter: [www.lancom-systems.de/vfirewall](http://www.lancom-systems.de/vfirewall)



## Firewall UTM-Features

Unified Threat Management (UTM) kombiniert gängige Sicherheitsmechanismen mit Technologien der neuesten Generation. Dabei ist unser Sicherheitsversprechen an Sie ganz einfach: Im Dreiklang von Sicherheit, Compliance und Usability steht der effektive Schutz Ihres Netzwerkes für uns an erster Stelle!

### Top 5 UTM-Highlights



Kontrolle über Anwendungen und Inhalte mit Application Management & R&S®PACE 2 Deep Packet Inspection (DPI)-Engine



Datenbankbasierter Schutz vor bekannten Bedrohungen mit Intrusion Detection und Prevention System (IDS / IPS)



Präventive Sicherheit vor unbekanntem Bedrohungen mit Cloud-basiertem Sandboxing und Machine Learning (Anti-Virus)



Schutz vor Phishing-Angriffen mit DNS Web Filter und Content Filter sowie HTTP(S)-Proxy (Secure Web Gateway, SWG)



User-basierte Regeln und Netztrennung mit Netzwerksegmentierung (VLAN)

### Security-Management nach Maß

Minimieren Sie die Risiken Ihrer Netzwerksicherheit durch ein zentrales Management und Monitoring der LANCOM R&S®Unified Firewalls mit diesen Management-Tools:

- **Grafisches Web-Interface** für die transparente Detailkonfiguration einzelner Firewalls mit intuitiver Usability
- **LANCOM Management Cloud**, das Powerhouse des Netzwerkmanagements für alle LANCOM Geräte: Mit wenigen Klicks werden dank des „One-Click Security“-Konzeptes Security-Regeln zentral erstellt, angepasst und auf einen oder mehrere Standorte automatisiert ausgerollt – auf Basis branchenführender Cybersecurity-Technologie.

## Firewall-Lizenzmodell

Zur Inbetriebnahme der LANCOM R&S®Unified Firewalls und LANCOM vFirewalls ist eine gültige Lizenz notwendig. Bei dem flexiblen Lizenzmodell entscheiden Sie sich zwischen Ihrem gewünschten Funktionsumfang (Basic oder Full) und den verfügbaren Lizenzlaufzeiten von jeweils 1, 3 oder 5 Jahren.

### LANCOM License **UF Basic**

Aktiviert die Firewall-Funktionen und bietet kostenlosen Support und Firmware Updates

### LANCOM License **UF Full**

Ergänzt die LANCOM UF Basic License um vollständige UTM- und VPN-Funktionen sowie Content Filter inkl. BPjM-Jugendschutz-Filter

## Firewall-Zubehör

### LANCOM Firewall Extension Module\*

- Flexible Portenerweiterung für LANCOM R&S®Unified Firewalls
- Für schnelle Glasfaser-Vernetzung oder als kupfergebundener Ethernet-Port



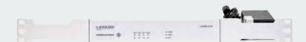
### LANCOM SPSU UF-760

- 300 Watt hot-swappable Netzteil für höchste Ausfallsicherheit der LANCOM R&S®Unified Firewall UF-760



### LANCOM Firewall Rack Mount

- Stabile Befestigungsschienen für die Desktop-Modelle der LANCOM R&S®Unified Firewalls in 19"-Schränken



\* Passende Erweiterungsmodule und SFP-Module finden Sie in der Produktvergleichstabelle sowie unter: [www.lancom-systems.de/produkte/security/zubehoer](http://www.lancom-systems.de/produkte/security/zubehoer)  
Weitere Informationen über Produkte und Verfügbarkeiten finden Sie unter: [www.lancom-systems.de/produkte/security](http://www.lancom-systems.de/produkte/security)

## Fully Managed Aggregation Switches

Die LANCOM Aggregation Switches ermöglichen Ihnen den Aufbau hierarchischer Switch-Infrastrukturen durch die Vernetzung mit untergeordneten Access Switches. Ausgestattet mit Glasfaser- und Multi-Gigabit Ethernet-Ports sowie durchsatzstarken Uplink- und Stacking-Ports bilden sie Ihre zuverlässige Distributions-Basis für ausfallsichere Netzwerke.

### LANCOM XS-6128QF

- 28-Port Stackable 10G Fiber Aggregation Switch für mittelgroße und große verteilte Netzwerke
- Bis zu 1.000 GBit/s Switch-Kapazität
- 20x 10G Downlink-Ports, davon 16x SFP+- (1G / 10G) und 4x Multi-Gigabit-Combo-Downlink-Ports (SFP+ / 1G / 2,5G / 5G / 10G nBASE-T) und 4 weitere SFP+-Ports bei Verwendung von SFP+-Modulen in den 4x SFP28-Ports
- 4x SFP28- (10G / 25G) oder 2x QSFP+- (40G) FleX-Uplink-Ports
- Stacking über 4x dedizierte SFP-DD-FleX-Ports (25G / 50G)
- Full-Layer-3-Funktionalität
- Höchste Ausfallsicherheit durch redundante, hot-swappable PSU und 2 hot-swappable Lüfter
- Inklusive Limited Lifetime Warranty



### LANCOM XS-5116QF

- 16-Port Stackable 10G Fiber Aggregation Switch für mittelgroße verteilte Netzwerke
- Bis zu 440 GBit/s Switch-Kapazität
- 12x SFP+- (1G / 10G) und 2x Multi-Gigabit-Combo-Downlink-Ports (SFP+ / 1G / 2,5G / 5G / 10G)
- 2x QSFP+-Uplink- oder Stacking-Ports (40G)
- Stacking über QSFP+-Uplink-Ports
- Full-Layer-3-Funktionalität
- Hohe Ausfallsicherheit durch redundante, hot-swappable PSU
- Inklusive Limited Lifetime Warranty



Weitere Informationen über Produkte und Verfügbarkeiten finden Sie unter: [www.lancom-systems.de/produkte/switches/aggregation-switches](http://www.lancom-systems.de/produkte/switches/aggregation-switches)

### LANCOM XS-5110F

- 10-Port Stackable 10G Fiber Aggregation Switch für kleinere verteilte Netzwerke
- Bis zu 200 GBit/s Switch-Kapazität
- 8x SFP+- (1G / 10G) und 2x Multi-Gigabit-Ethernet-Ports (1G / 2,5G / 5G / 10G)
- Stacking über Downlink-Ports
- Full-Layer-3-Funktionalität
- Inklusive Limited Lifetime Warranty



## Fully Managed Enterprise Access Switches mit PoE++

Die neuen LANCOM GS-4500XUP Switches sind ideal für datenintensive Infrastrukturen in Enterprise-Umgebungen. Sie unterstützen 2,5 Gigabit Ethernet sowie den PoE-Standard IEEE 802.3bt (PoE++) und bilden damit die Basis für den Betrieb leistungsstarker Wi-Fi 6 und Wi-Fi 6E Access Points.

Neu

### LANCOM GS-4554XUP

- 54-Port Multi-Gigabit PoE++ Switch (Full L3)
- 48x 2,5G / 4x 10G / 2x 40G
- 480 GBit/s Switch-Kapazität, 1.440 W PoE-Budget
- Inklusive Limited Lifetime Warranty



Neu

### LANCOM GS-4530XUP

- 30-Port Multi-Gigabit PoE++ Switch (Full L3)
- 24x 2,5G / 4x 10G / 2x 40G
- 360 GBit/s Switch-Kapazität, 1.440 W PoE-Budget
- Inklusive Limited Lifetime Warranty



## Fully Managed Enterprise Access Switches

Mit diesen stackable Switches bauen Sie nicht nur große LAN-Infrastrukturen betriebssicher auf, sondern realisieren auch Netzwerkerweiterungen, Redundanz-Szenarien oder ein Single-IP-Management.

### LANCOM GS-4554X / GS-4554XP

- 54-Port Stackable Multi-Gigabit Access Switch für Enterprise-Netzwerke
- 12x 2,5 Gigabit Ethernet-Ports, 36x 1 Gigabit Ethernet-Ports, 4x SFP+- (1G / 10G) und 2x QSFP+-Uplink- oder Stacking-Ports (1G / 40G)
- Stacking über SFP+- oder QSFP+-Flex-Ports
- Full-Layer-3-Funktionalität
- Höchste Ausfallsicherheit durch redundante Lüfter und PSU
- Inklusive Limited Lifetime Warranty
- **LANCOM GS-4554XP** zusätzlich mit PoE-Unterstützung nach IEEE 802.3af/at (820 W, mit 2. PSU 1.440 W) und Front-to-Back-Belüftung



### LANCOM GS-4530X / GS-4530XP

- 30-Port Stackable Multi-Gigabit Access Switch für Enterprise-Netzwerke
- 12x 2,5 Gigabit Ethernet-Ports, 12x 1 Gigabit Ethernet-Ports, 4x SFP+- (1G / 10G) und 2x QSFP+-Uplink- oder Stacking-Ports (1G / 40G)
- Stacking über SFP+- oder QSFP+-Flex-Ports
- Full-Layer-3-Funktionalität
- Höchste Ausfallsicherheit durch redundante Lüfter und PSU
- Inklusive Limited Lifetime Warranty
- **LANCOM GS-4530XP** zusätzlich mit PoE-Unterstützung nach IEEE 802.3af/at (720 W) und Front-to-Back-Belüftung



### Maximale Garantie dank Limited Lifetime Warranty

Alle LANCOM Enterprise Access Switches der 4000er-Serie sowie die Aggregation Switches enthalten die LANCOM Limited Lifetime Warranty (LLW) – und das direkt beim Kauf und ohne versteckte Kosten! Damit sind Ihre hochperformanten Switches über den gesamten Lebenszyklus zuverlässig abgesichert.

#### Sie profitieren von:

- Hardware-Garantie bis zum End of Life-Status (EoL) des Gerätes (maximal 10 Jahre)
- Zusicherung von Security Updates bis zum EoL-Status
- Im Servicefall schnelle und unkomplizierte Abwicklung durch kostenlose Reparaturen

Weitere Informationen finden Sie unter: [www.lancom-systems.de/lifecycle](http://www.lancom-systems.de/lifecycle)

## Fully Managed SMB Access Switches

LANCOM Fully Managed SMB Access Switches sind die sichere und leistungsstarke Vernetzungsgrundlage in sämtlichen Branchen und Einsatzszenarien. Sie erhalten eine maximal zuverlässige Gesamtlösung, die sich einfach und effektiv verwalten lässt.

Neu

### LANCOM GS-3652X / GS-3652XP / GS-3652XUP

- 52-Port Multi-Gigabit Access Switch für intelligente Vernetzungsszenarien
- 12x 2,5 Gigabit Ethernet-Ports, 36x 1 Gigabit Ethernet-Ports und 4x SFP+-Ports (1G / 10G)
- Grundlegende Layer-3-Funktionen (Static Routing, DHCP-Server)
- Ideal in Kombination mit Wi-Fi 6 Access Points
- **LANCOM GS-3652XP** zusätzlich mit PoE-Unterstützung nach IEEE 802.3af/at (740 W)
- **LANCOM GS-3652XUP** zusätzlich mit hot-swappable PSU (820 W, mit 2. PSU 1.440 W), und PoE-Unterstützung nach IEEE 802.3bt Typ 4 (90 W pro 2,5 Gigabit Ethernet-Port) und Front-to-Back-Belüftung



Neu

### LANCOM GS-3628X / GS-3528XP / GS-3628XUP

- 28-Port Multi-Gigabit Access Switch für datenintensive Netzwerke
- 12x 2,5 Gigabit Ethernet-Ports, 12x 1 Gigabit Ethernet-Ports und 4x SFP+-Ports (1G / 10G)
- Grundlegende Layer-3-Funktionen (Static Routing, DHCP-Server)
- Ideal in Kombination mit Wi-Fi 6 Access Points
- **LANCOM GS-3528XP** zusätzlich mit PoE-Unterstützung nach IEEE 802.3af/at (370 W)
- **LANCOM GS-3628XUP** zusätzlich mit PoE-Unterstützung nach IEEE 802.3bt Typ 4 (740 W, 90 W pro 2,5 Gigabit Ethernet-Port)



Neu

### LANCOM GS-3252P

- 52-Port Gigabit Access Switch für kosteneffiziente Vernetzungsszenarien
- 48x 1 Gigabit Ethernet-Ports (davon 36 mit PoE-Unterstützung nach IEEE 802.3af/at (370 W)) und 4x SFP-Ports (1G)
- Grundlegende Layer-3-Funktionen (Static Routing, DHCP-Server)



### LANCOM GS-2328F

- 28-Port Gigabit Fiber Switch für eine störungsfreie Highspeed-Übertragung über kilometerweite Distanzen
- 20x SFP-Ports (1G), 4x Combo-Ports (TP / SFP) und 4x SFP+-Ports (1G / 10G)



### LANCOM GS-3126X / GS-3126XP

- 26-Port Gigabit Access Switch für kosteneffiziente Vernetzungsszenarien
- 24x 1 Gigabit Ethernet-Ports und 2x SFP+-Ports (1G / 10G)
- Grundlegende Layer-3-Funktionen (Static Routing, DHCP-Server)
- **LANCOM GS-3126XP** zusätzlich mit PoE-Unterstützung nach IEEE 802.3af/at (185 W)



Weitere Informationen über Produkte und Verfügbarkeiten finden Sie unter:  
[www.lancom-systems.de/produkte/switches](http://www.lancom-systems.de/produkte/switches)

### Finden Sie den geeigneten Access Switch!

Beantworten Sie dazu einfach die Fragen des LANCOM Switch-Matchmakers unter:

[www.lancom-systems.de/switch-matchmaker](http://www.lancom-systems.de/switch-matchmaker)



## Fully Managed SMB Access Switches

In Ihren Netzwerkstrukturen mit einfachen Performance-Anforderungen sorgen diese Switches für eine effiziente Aufgabenverteilung und passgenaue Vernetzungsszenarien.

### LANCOM GS-2326+ / GS-2326P+

- 26-Port Gigabit Switch mit 24x 1 Gigabit Ethernet-Ports und 2x Combo-Ports (TP / SFP), ohne Lüfter
- **LANCOM GS-2326P+** zusätzlich mit PoE-Unterstützung nach IEEE 802.3af/at (185 W) und leisem Lüfter



### LANCOM GS-3510XP

- 10-Port Multi-Gigabit Access Switch für kleine Büroumgebungen
- 4x 2,5 Gigabit und 4x 1 Gigabit Ethernet-Ports und 2x SFP+-Ports (1G / 10G)
- PoE-Unterstützung nach IEEE 802.3af/at (130 W)
- Grundlegende Layer-3-Funktionen (Static Routing, DHCP-Server)
- Ideal in Kombination mit Wi-Fi 6 Access Points
- Zero-dB Design



### LANCOM GS-2310 / GS-2310P+

- 10-Port Gigabit Switch mit 8x 1 Gigabit Ethernet-Ports und 2x Combo-Ports (TP / SFP), ohne Lüfter
- **LANCOM GS-2310P+** zusätzlich mit PoE-Unterstützung nach IEEE 802.3af/at (130 W)



\* Passende SFP-Module finden Sie in der Produktvergleichstabelle sowie unter: [www.lancom-systems.de/sfp-module](http://www.lancom-systems.de/sfp-module)

Weitere Informationen über Produkte und Verfügbarkeiten finden Sie unter: [www.lancom-systems.de/produkte/switches](http://www.lancom-systems.de/produkte/switches)

## Unmanaged Switches

Diese Switches bieten Ihnen die perfekte Lösung für die Einbindung von Büro-Equipment in einfache und kleine Netzwerke bei bestem Preis- und Leistungsverhältnis.

### LANCOM GS-1108 / GS-1108P

- Unmanaged Gigabit Switch mit 8x 1 Gigabit Ethernet-Ports, ohne Lüfter
- **LANCOM GS-1108P** zusätzlich mit PoE-Unterstützung nach IEEE 802.3af/at (60 W) und leisem Lüfter



## Switch-Zubehör

### LANCOM SPSU-250

- Hot-swappable Netzteil (250 W)
- Ideal als 2. PSU für Netzteilredundanz
- Kompatibel mit LANCOM XS-6128QF, XS-5116QF, GS-4554X und GS-4530X



### LANCOM SPSU-920

- Hot-swappable Netzteil (920 W)
- Ideal als PoE-Budgeterweiterung und zum Aufbau von Netzteilredundanz
- Kompatibel mit LANCOM GS-4554XUP, GS-4554XP, GS-4530XUP, GS-4530XP und GS-3652XUP



### LANCOM SFAN-XS6

- Hot-swappable Lüftermodul für den LANCOM XS-6128QF



### LANCOM Switch Rack Mount L250

- Befestigung für LANCOM SMB Access Switches (ab 37 cm Tiefe) in 19"-Schränken



### LANCOM SFP-Module\*

- Für (bidirektionale) Glasfaser-Vernetzung oder als kupfergebundener Ethernet-Port





## Wi-Fi 6E Indoor Access Points

Mit der Öffnung des zusätzlichen 6 GHz-Spektrums für die exklusive WLAN-Nutzung schöpfen Sie die volle Kraft des durchsatzstarken, zukunftsorientierten und störungsarmen Wi-Fi 6E aus. Das bedeutet: Schnelleres und kontinuierlich stabileres WLAN, höhere Kapazitäten für modernste, bandbreitenhungrige Anwendungen und sehr geringe Latenzzeiten. Besonders in High-Density-Umgebungen wie Fußballstadien, Flughäfen oder Universitäten spielen Wi-Fi 6E-fähige Access Points ihre Vorteile voll aus.

### LANCOM LX-6500 / LX-6500E

- Professionelle VIP-WLAN-Erfahrung in hochfrequentierten Funknetzen
- Paralleler Triband-Betrieb in 2,4, 5 und 6 GHz mit bis zu 8.400 MBit/s in Wi-Fi 6E und Wi-Fi 6
- 4x4 Multi-User MIMO
- 2x 2,5 Gigabit Ethernet-Ports
- Stromversorgung über PoE (IEEE 802.3bt) oder Netzteil
- IoT-Unterstützung: BLE (5.1) und USB 3.0
- **LANCOM LX-6500E** zusätzlich mit integrierter Wireless ePaper-Funkschnittstelle



## Wi-Fi 6 Indoor Access Points

### LANCOM LX-6400 / LX-6402

- Hochleistungsfähiges, professionelles WLAN für hohe Nutzerdichten
- Paralleler Betrieb in 2,4 und 5 GHz mit bis zu 3.550 MBit/s in Wi-Fi 6
- 4x4 Multi-User MIMO
- 1x 2,5 und 1x 1 Gigabit Ethernet-Ports
- Stromversorgung über PoE (IEEE 802.3at) oder Netzteil
- IoT-Unterstützung: BLE (5.0) und USB 3.0
- **LANCOM LX-6400** mit internen Antennen, **LANCOM LX-6402** mit externen Antennen



### LANCOM LX-6200 / LX-6200E

- Hochleistungsfähiges, professionelles WLAN für mittlere bis geringe Nutzerdichten
- Paralleler Betrieb in 2,4 und 5 GHz mit bis zu 1.775 MBit/s in Wi-Fi 6
- 2x2 Multi-User MIMO
- 1x 1 Gigabit Ethernet-Port
- Stromversorgung über PoE (IEEE 802.3at) oder Netzteil
- IoT-Unterstützung: BLE (5.1) und USB 2.0
- **LANCOM LX-6200E** zusätzlich mit integrierter Wireless ePaper-Funkschnittstelle



### LANCOM LW-600

- Essentielles, professionelles WLAN für geringe Nutzerdichten
- Paralleler Betrieb in 2,4 und 5 GHz mit bis zu 1.775 MBit/s in Wi-Fi 6
- 2x2 Multi-User MIMO
- 1x 1 Gigabit Ethernet-Port
- Stromversorgung über PoE (IEEE 802.3af) oder Netzteil





## Wi-Fi 5 & Wi-Fi 4 Indoor Access Point

Ein stabiles WLAN ist für flexibles Arbeiten und Surfen über mobile Endgeräte essentiell wichtig. Mit dem LANCOM LW-500 erhalten Sie einen Access Point mit Wi-Fi 5 und Wi-Fi 4 für zuverlässige Performance und beste WLAN-Qualität in Ihren kleinen und mittelgroßen Funknetzen.

### LANCOM LW-500

- Essentielles, professionelles WLAN für geringe Nutzerdichten
- Paralleler Betrieb in 2,4 und 5 GHz mit bis zu 867 MBit/s in Wi-Fi 5 und 300 MBit/s in Wi-Fi 4
- 2x2 Multi-User MIMO
- 2x 1 Gigabit Ethernet-Ports
- Stromversorgung über PoE (IEEE 802.3af) oder Netzteil



### Finden Sie den optimalen Access Point!

Im Handumdrehen zum Access Point für Ihre Anforderungen? Ganz leicht! Beantworten Sie dazu einfach die Fragen des LANCOM Access Point-Matchmakers unter:

[www.lancom-systems.de/access-point-matchmaker](http://www.lancom-systems.de/access-point-matchmaker)

## WLAN-Controller

Auch für Netzwerke, die nicht über die Cloud gemanagt werden, können Sie auf eine effiziente WLAN-Verwaltung zählen. Die LANCOM WLAN-Controller (WLC) bilden hierfür die zentrale Instanz zur vollautomatischen Konfiguration aller im Netzwerk befindlichen WLAN Access Points und WLAN-Router.

### LANCOM WLC-1000

- Zentraler Firmware-Rollout, Monitoring & Management von 25 bis 1.000 Access Points und WLAN-Routern
- Integrierte Hotspot-Funktionalität



### LANCOM WLC-30

- Zentraler Firmware Rollout, Monitoring & Management von 6 bis 30 Access Points und WLAN-Routern
- Integrierte Hotspot-Funktionalität



### LANCOM vWLC

- Software-basierter WLAN-Controller für den Betrieb in einer virtualisierten Umgebung

Weitere Informationen über Produkte und Verfügbarkeiten finden Sie unter: [www.lancom-systems.de/produkte/wireless-lan](http://www.lancom-systems.de/produkte/wireless-lan)

### WLAN-Betriebsmodelle

LANCOM bietet Ihnen größtmögliche Flexibilität beim Betrieb Ihrer Access Points: Ob orchestriert über die LANCOM Management Cloud, zentral verwaltet über einen WLAN-Controller oder im stand-alone-Betrieb – mit LANCOM realisieren Sie jedes Szenario ganz nach Ihren Bedürfnissen.

## Outdoor Access Points

LANCOM Outdoor Access Points bieten Ihnen bestes WLAN für weitläufige Außenbereiche, zum Beispiel auf dem Campingplatz, im Sportstadion oder im Skigebiet. Dank ihrer robusten Schutzgehäuse (IP67) und ihres erweiterten Temperaturbereichs von -30°C bis +65°C trotzen sie auch extremen Wetterbedingungen.

### LANCOM OX-6400

- Paralleler Betrieb in 2,4 und 5 GHz mit bis zu 3.550 MBit/s in Wi-Fi 6
- 4x4 Multi-User MIMO
- 2x 2,5 Gigabit Ethernet-Ports (1x PoE-in, 1x PoE-out)
- PoE Passthrough
- Robustes IP67-Gehäuse
- Bluetooth Low Energy (5.1)
- Mit integrierten 70°-WLAN-Sektorantennen für 2,4 und 5 GHz



### LANCOM OX-6402

- Paralleler Betrieb in 2,4 und 5 GHz mit bis zu 3.550 MBit/s in Wi-Fi 6
- 4x4 Multi-User MIMO
- 2x 2,5 Gigabit Ethernet-Ports (1x PoE-in, 1x PoE-out)
- PoE Passthrough
- Robustes IP67-Gehäuse
- Bluetooth Low Energy (5.1)
- Inklusive vier Rundstrahlantennen, alternativ Anschluss optionaler Sektorantennen



### LANCOM OW-602

- Paralleler Betrieb in 2,4 und 5 GHz mit bis zu 1.775 MBit/s in Wi-Fi 6
- 2x2 Multi-User MIMO
- 2x 1 Gigabit Ethernet-Ports
- Robustes IP67-Gehäuse
- Bluetooth Low Energy (5.1)
- Inklusive vier Rundstrahlantennen, alternativ Anschluss optionaler Sektorantennen



## Industrial Access Points

Erschütterungen, Staub und raue Indoor-Umgebungen: Die robusten Industrial Access Points bieten Ihnen zuverlässiges WLAN und trotzen dabei jeder Widrigkeit. Ob an mobilen Maschinen, in der Lagerlogistik oder in überdachten Außenbereichen – mit diesen Geräten im speziellen Gehäuse vernetzen Sie auch schwierige Standorte mit bester Wi-Fi 5 Performance.

### LANCOM IAP-822

- Paralleler Betrieb in 2,4 und 5 GHz mit bis zu 867 MBit/s in Wi-Fi 5 und 300 MBit/s in Wi-Fi 4
- 2x2 MIMO
- 1x 1 Gigabit Ethernet-Port und 1x Fast Ethernet-Port
- Robustes Vollmetall-Gehäuse nach IP50
- Zuverlässig auch bei anspruchsvollen Temperaturen (-20°C bis +50°C)



### LANCOM IAP-821

- Betrieb in 2,4 oder 5 GHz mit bis zu 867 MBit/s in Wi-Fi 5 oder 300 MBit/s in Wi-Fi 4
- 2x2 MIMO
- 1x 1 Gigabit Ethernet-Port
- Robustes Vollmetall-Gehäuse nach IP50
- Zuverlässig auch bei anspruchsvollen Temperaturen (-20°C bis +50°C)





## Software-Optionen

Mit den LANCOM Software-Optionen statten Sie Ihre LANCOM Produkte mit vielfältigen Funktionen aus. Diese kosteneffizienten Software-Upgrades erweitern die Einsatzmöglichkeiten Ihrer vorhandenen Geräte – ganz nach Ihren Bedürfnissen.

### LANCOM Option **BPjM Filter**

Upgrade für LANCOM Router und WLC um BPjM-Filter (Bundesprüfstelle für jugendgefährdende Medien)\*

### LANCOM Option **Content Filter**

Upgrade für LANCOM Router und WLC um kategorienbasierte Prüfung und Blockierung von Webseiten\*

### LANCOM Option **WLC Basic**

Upgrade für LANCOM Router um WLAN-Controller-Funktionalität

### LANCOM Option **WLC Upgrade**

Upgrade zur Erweiterung der vom WLAN-Controller verwalteten Access Points und WLAN-Router

### LANCOM Option **High Availability Clustering**

Upgrade für Central Site Gateways und WLCs zur Einrichtung hochverfügbarer Geräte-Cluster

### LANCOM Option **VPN**

Upgrade der Anzahl verfügbarer VPN-Tunnel in LANCOM Routern\*

### LANCOM Option **Enterprise**

Upgrade des LANCOM 884 VoIP-Routers zur Erweiterung von VPN-Kanälen und ARF-Netzen

### LANCOM Option **All-IP**

Upgrade zur Erweiterung von LANCOM Routern um professionelles Telefonie-Management

### LANCOM Option **VoIP +10**

Upgrade um 10 zusätzliche VoIP-Rufnummern (max. 40) und 10 zusätzliche SIP-Leitungen (max. 55)



### LANCOM Option **Public Spot**

Upgrade für LANCOM Router, WLC und Access Points zur Einrichtung sicherer Gastzugänge

### LANCOM Option **Public Spot PMS Accounting Plus**

Upgrade der LANCOM Public Spot Option zur Integration der Hotspot-Lösung in Hotelabrechnungssysteme (Property Management System, PMS)

\* Diese Funktionen sind bereits in der LANCOM UF Full License der LANCOM R&S®Unified Firewalls enthalten.

Mehr Informationen zu allen Software-Optionen finden Sie unter: [www.lancom-systems.de/produkte/software-optionen](http://www.lancom-systems.de/produkte/software-optionen)

## Cloud-managed Hotspot

Die LANCOM Management Cloud (LMC) bietet die praktische Möglichkeit, mit wenigen Klicks einen oder mehrere einfache WLAN-Hotspots bereitzustellen. Anders als in einem nicht Cloud-gemanagten Netzwerk ist hierfür kein zusätzliches Gateway oder ein WLAN-Controller mit LANCOM Public Spot Option mehr erforderlich – eine gültige LMC-Lizenz auf den am Hotspot beteiligten Geräten genügt.



## LANCOM Services

Von Unterstützungen bei Netzwerkproblemen, -planungen und -optimierungen bis hin zu akutem Notfall-Support bieten unsere Services individuellen Rat für gesamte Netzwerke genau dann, wenn er gerade benötigt wird.

### LANCOM Service **WLAN Survey**

Ausleuchtungsservice für eine erfolgreiche Planung und Umsetzung von WLAN-Infrastrukturen

### LANCOM Service **Config**

Professionelle Remote- oder On-site\*-Unterstützung bei der Anpassung Ihrer LANCOM Gerätekonfigurationen

### LANCOM Service **Emergency Support**

Kurzfristiger, professioneller Notfall-Support mit einer garantierten Reaktionszeit von max. 30 Minuten

### LANCOM Service **Extended Support Times**

Exklusive Support-Bereitschaft außerhalb der Geschäftszeiten mit minimalen Reaktionszeiten

### LANCOM Service **Consulting Day**

Beratung zur Netzwerkoptimierung mit einem LANCOM Consultant vor Ort\* inkl. Status-Quo- und Problem-Analyse sowie Investitionsplanung

## LANcare

Mit priorisierten Support-Zeiten und Austausch-Services der LANcare-Produkte sichern Sie Ihren Geschäftsbetrieb langfristig ab.

### LANCOM Service **LANcare Basic**

Security Updates und Hersteller-Support bis EOL, 5 Jahre Austausch-Service

### LANCOM Service **LANcare Advanced**

Security Updates und Hersteller-Support bis EOL, 5 Jahre NBD-Vorabaustausch

### LANCOM Service **LANcare Direct 10/5**

Direkter 10/5-Hersteller-Support und Security Updates, 2 bis 4 Stunden Erstreaktionszeiten

### LANCOM Service **LANcare Direct Advanced 10/5**

Direkter 10/5-Hersteller-Support und Security Updates, NBD-Vorabaustausch, 2 bis 4 Stunden Erstreaktionszeiten

### LANCOM Service **LANcare Direct 24/7**

Direkter 10/5-Hersteller-Support inkl. 24/7-Notfall-Hotline und Security Updates, Erstreaktionszeit ab 30 Min.

### LANCOM Service **LANcare Direct Advanced 24/7**

Direkter 10/5-Hersteller-Support inkl. 24/7-Notfall-Hotline und Security Updates, NBD-Vorabaustausch, Erstreaktionszeit ab 30 Min.

### LANCOM Service **LANcare NBD Replacement**

Next Business Day (NBD)-Vorabaustausch bei Defekt eines Enterprise-Switches bis zum EOL (max. 10 Jahre)

### LANCOM Service **LANcare Premium Support 10/5**

10/5-Hersteller-Support und Security Updates für Projekte, 2 bis 4 Stunden Erstreaktionszeiten

### LANCOM Service **LANcare Premium Support 24/7**

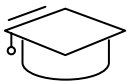
10/5-Hersteller-Support inkl. 24/7-Notfall-Hotline und Security Updates für Projekte, Erstreaktionszeit ab 30 Min.

\* Gilt nur innerhalb der EU.  
Weitere Informationen rund um den LANCOM Service & Support finden Sie unter: [www.lancom-systems.de/service-support](http://www.lancom-systems.de/service-support)

# LANacademy

Netzwerkszenarien verstehen, aufbauen und pflegen muss keine Herausforderung sein. Wir statten Sie mit dem richtigen Know-how aus und machen Sie zum Profi für IT-Infrastrukturen. In den LANacademy Workshops erwerben Sie spezifisches Wissen direkt vom Hersteller und können dieses direkt in die Tat umsetzen. Die Workshops sind dabei optimal auf Fachhändler, Systemhaus-techniker, Systemadministratoren und IT-Entscheider abgestimmt.

## Ihre Vorteile



### Gebündeltes Fachwissen von Experten

Die LANacademy bietet Ihnen vielfältige Workshops rund um die LANCOM Produktpalette und die Inbetriebnahme und Administration von Netzwerken.



### Maximale Trainings-Flexibilität

Wir wissen um die knappe Zeit in Ihrem Arbeitsalltag und bieten Ihnen deshalb flexible Durchführungsmodelle ganz nach Ihren Bedürfnissen. Bei uns lernen Sie, wann Sie möchten und wie Sie möchten!



### Expertise, die Sie auszeichnet

Sie möchten sich aus der Masse an Anbietern hervorheben und durch das erlernte Wissen auch Ihre Kunden überzeugen? LANCOM Zertifizierungen sind der beste Beleg für umfassende Netzwerkkennnisse.

## Unsere Durchführungsmodelle

- **Web-based Training**  
Standortunabhängiges und eigenverantwortliches Lernen mit exklusiv zur Verfügung gestellten Materialien bei freier Zeiteinteilung, opt. mit individueller Betreuung (Sprechstunde)
- **Virtual Classroom**  
Standortunabhängige Echtzeit-Workshops als Online-Veranstaltung zu festgelegten Zeitpunkten
- **On-site Classroom**  
Standortgebundene Präsenzworkshops direkt bei LANCOM Systems oder in Hotels zu festgelegten Zeitpunkten



## Das Workshop-Angebot

### LANCOM Zertifizierungs-Workshops

- Aufbauendes Know-how in Theorie und Praxis für die Realisierung von LANCOM Netzwerkinfrastrukturen
- Inkl. LANCOM Zertifizierung als LANCOM Certified Professional, Specialist oder Expert

### LANCOM Technologie-Workshops

- **Fundamental Workshops**  
Vermittlung von allgemeinen technischen Basics
- **Focus Workshops**  
Monothematisches Wissen zu aktuellen Technologien
- **Deep Dive Workshops**  
Tiefgreifende Fachkenntnisse zum LCOS-Betriebssystem inklusive Skripting

### LANCOM Sales Workshops

- Vertriebsunterstützung für Sales- und Presales-Mitarbeitende
- Vermittlung von lösungsorientierten Mehrwerten zur Erhöhung der Verkaufschancen bei Kundengesprächen

## Werden Sie zum IT-Experten!

Gehen Sie gemeinsam mit uns den Weg zum echten LANCOM IT-Experten und bauen Sie Ihr Know-how aus. Einfach scannen oder anmelden unter: [www.lancom-systems.de/lanacademy](http://www.lancom-systems.de/lanacademy)